

速度設定自由自在の長尺リニア・アクチュエータ

TG-47-LC



特徴

- ・軽量でコンパクト
- ・ギヤドモータの多彩なバリエーションにより、速度設定自由自在
- ・タイミングベルト駆動により高速化を実施
- ・豊富なストロークバリエーション
- ・ベルト駆動により低価格を実現

用途

- ・アミューズメント関係
- ・エレベータ機構
- ・搬送・移送機械
- ・各種試験計測機器

動作性能

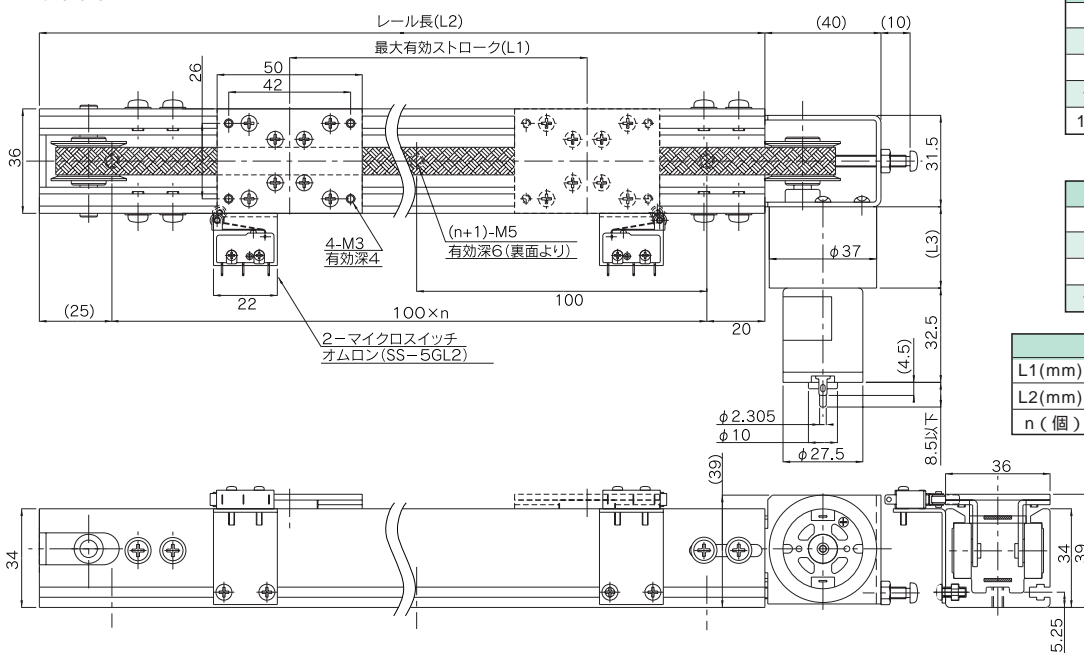
モータ型式	TG - 47A	TG - 47B	TG - 47C
ストローク[mm]	300,500,700		
推力[N] (kg f)	9.8 ~ 39.2 (1.0 ~ 4.0)		
速度[mm/sec]	5 ~ 360		

その他のストロークはカスタム品対応となります。

その他

- ・エンコーダ取付可能 (磁気式)
- ・検出器としてマイクロスイッチを標準装備
- ・TG - 47タイプ以外のギヤドモータも取付可能 (SG・SMタイプ)

外形図



SGギヤヘッドの場合

減速比	L3
1/30	23
1/36 ~ 1/100	25.5
1/120 ~ 1/300	28
1/360 ~ 1/1000	30.5
1/1500 ~ 1/3000	33

SMギヤヘッドの場合

減速比	L3
1/30	25.5
1/36 ~ 1/100	28
1/120 ~ 1/300	30.5
1/360 ~ 1/1000	33

	LC3	LC5	LC7
L1(mm)	300以下	500以下	700以下
L2(mm)	445	645	845
n(個)	4	6	8

機種選定について

ギヤドモータカタログバリエーション (TG47 - SG / SMタイプ) の回転数から概略の速度計算ができます。

(例) 回転数が173 r / minの場合

$$\text{速度} = \frac{173 \text{ r / min} \times 69.07 \text{ (プーリー円周)}}{60 \text{ (sec)}} = 199.2 \text{ mm/sec}$$

詳細な選定につきましては、弊社営業部へお問い合わせください。

リニア・アクチュエータ特性値一覧表

型式	減速比	1/30	1/50	1/75	1/100	1/150	1/200	1/300	1/500	1/1000	
		TG-47A-SG (24V)	水平	速度 (無負荷時) [mm/sec]	164.5	104.2	71.8	54.8	37.1	28	18.9
		推力 [N] (Kg f)	39.2(4)	39.2(4)	39.2(4)	39.2(4)	39.2(4)	39.2(4)	39.2(4)	39.2(4)	39.2(4)
		速度 (定格負荷時) [mm/sec]	164.5	104.2	71.8	54.8	37.1	28	18.9	11.4	5.7
	垂直	速度 (無負荷時) [mm/sec]	—	—	71.8	54.8	37.1	28	18.9	11.4	5.7
		推力 [N] (Kg f)	—	—	3.92(0.4)	6.86(0.7)	10.78(1.1)	13.72(1.4)	24.5(2.5)	29.4(3)	29.4(3)
		速度 (定格負荷時) [mm/sec]	—	—	66.4	49.5	32.9	25.1	16.5	10.2	5.5
TG-47B-SG (24V)	水平	速度 (無負荷時) [mm/sec]	268.3	166.2	113.3	85.9	57.6	43.5	29.1	17.6	8.8
		推力 [N] (Kg f)	19.6(2)	39.2(4)	39.2(4)	39.2(4)	39.2(4)	39.2(4)	39.2(4)	39.2(4)	39.2(4)
		速度 (定格負荷時) [mm/sec]	268.3	166.2	113.3	85.9	57.6	43.5	29.1	17.6	8.8
	垂直	速度 (無負荷時) [mm/sec]	—	166.2	113.3	85.9	57.6	43.5	29.1	17.6	8.8
		推力 [N] (Kg f)	—	2.94(0.3)	4.9(0.5)	6.86(0.7)	11.76(1.2)	15.68(1.6)	24.5(2.5)	29.4(3)	29.4(3)
		速度 (定格負荷時) [mm/sec]	—	157.3	106.7	80.7	53.2	40.2	26	16.5	8.6
TG-47C-SG (24V)	水平	速度 (無負荷時) [mm/sec]	368.7	227.7	154.6	117	78.6	59.2	39.7	23.9	11.9
		推力 [N] (Kg f)	19.6(2)	39.2(4)	39.2(4)	39.2(4)	39.2(4)	39.2(4)	39.2(4)	39.2(4)	39.2(4)
		速度 (定格負荷時) [mm/sec]	368.7	227.7	154.6	117	78.6	59.2	39.7	23.9	11.9
	垂直	速度 (無負荷時) [mm/sec]	368.7	227.7	154.6	117	78.6	59.2	39.7	23.9	11.9
		推力 [N] (Kg f)	1.96(0.2)	2.94(0.3)	4.9(0.5)	6.86(0.7)	11.76(1.2)	15.68(1.6)	24.5(2.5)	29.4(3)	29.4(3)
		速度 (定格負荷時) [mm/sec]	351.2	217.2	146.9	110.9	73.4	55.3	37	22.6	11.6

型番説明

TG-47C-SG-150-LC5-KA,24V

駆動ギヤドモータ型名

ギヤドモータ型名

リニア型名

型名	ストローク
LC3	300mm
LC5	500mm
LC7	700mm

管理枝番

管理枝番	内容
KA	標準マイクロSW付き (スパー)
HA	標準マイクロSW付き (ヘリカル)
KAB	KAの防油対策品
HAB	HAの防油対策品

* 防油対策の内容についてはP7をご覧ください。

定格電圧