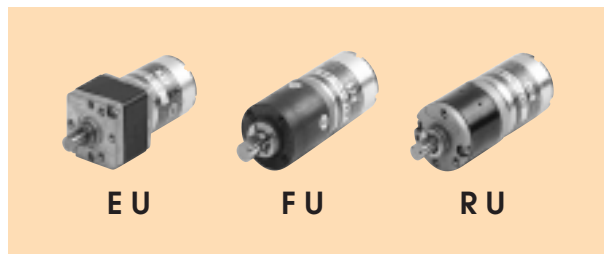


(0.4 ~ 0.8W) 21小形コンパクト設計。

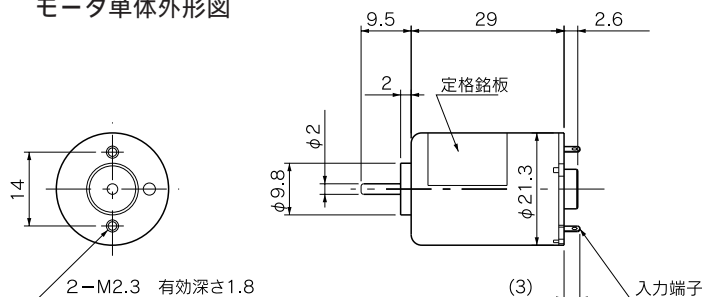
TG-01



主な使用例

- ・ ATM
- ・ ブラインド
- ・ 紙幣計数機
- ・ 防犯カメラ
- ・ カードリーダー
- ・ カセットローディング
- ・ プリンタ

モータ単体外形図

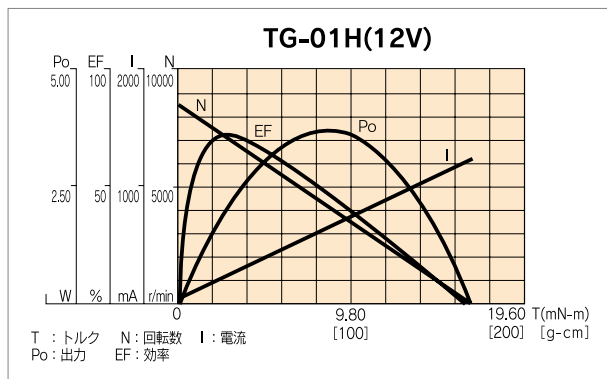
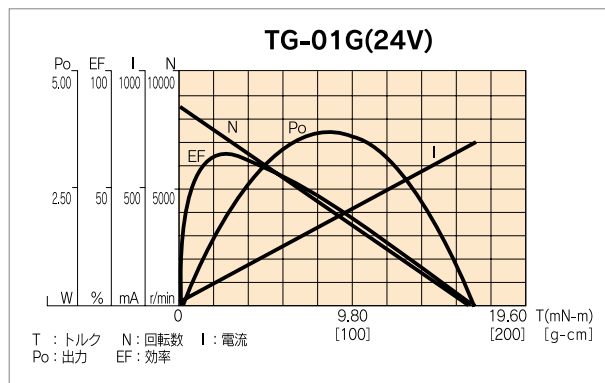
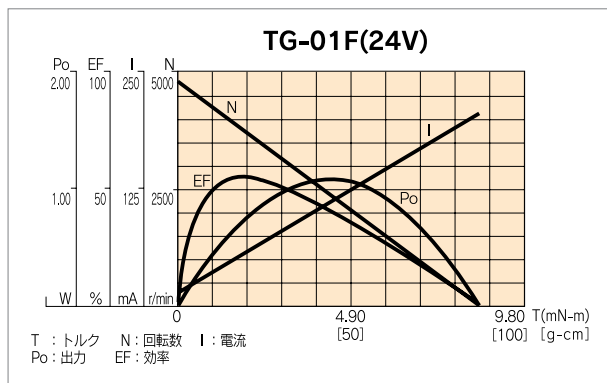


モータ単体仕様

機種名	定格電圧 (V)	無負荷回転数 (r/min)	無負荷電流 (mA)	定格トルク		定格回転数 (r/min)	定格電流 (mA)	回転方向	質量 (g)	備考
				(mN-m)	(g-cm)					
TG-01F	24	4800	14	0.98	10	4250	36	両方向(CW)	40	バリスタ、コンデンサ
TG-01G	24	8600	25	0.98	10	8000	61	両方向(CW)	40	バリスタ、コンデンサ
TG-01H	12	8600	60	0.98	10	8000	125	両方向(CW)	40	バリスタ、コンデンサ

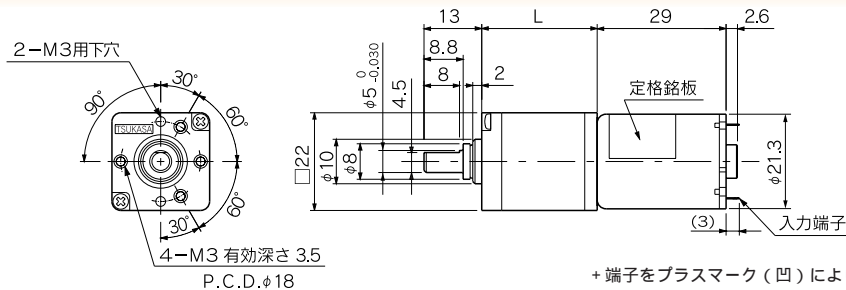
* ()内は+端子に+印加時の回転方向を示しています。

モータ単体負荷特性図



技術資料
 新製品
 TG-87
 TG-01
 TG-201
 TG-47
 TG-70
 TG-301
 TG-05
 TG-06F
 TG-06
 TG-85
 TG-57
 TG-401
 TG30PIS
 TG-21
 TG-71/78
 モーター
 モーター
 モーター
 モーター
 モーター
 モーター
 モーター
 モーター
 モーター

EU



+端子をプラスマーク(凹)により表示

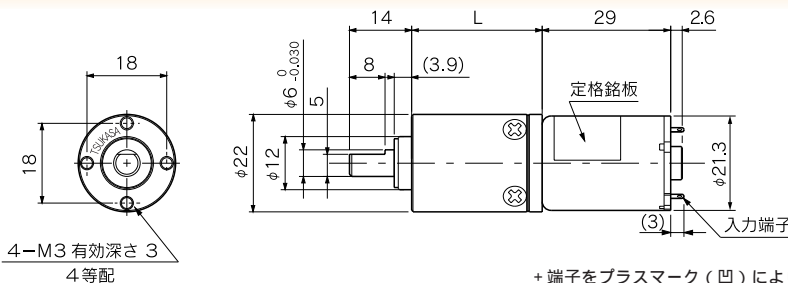
ギヤドモータ(定格トルク/回転数一覧表)

型式	減速比	1	1	1	1	1	1	1	1	1	1
		12.1	17.6	20.6	25.5	42.1	61.2	71.7	88.7	104	129
TG-01F-EU (24V)	回転数(r/min)	316	225	194	149	94.1	62.6	53	43	36.7	29.5
	トルク(mN-m)	8.82	9.8	9.8	19.6	19.6	39.2	49	58.8	68.6	88.2
	トルク(kg-cm)	0.09	0.1	0.1	0.2	0.2	0.4	0.5	0.6	0.7	0.9
TG-01G-EU (24V)	回転数(r/min)	609	425	365	289	177	121	103	83	70.9	57.1
	トルク(mN-m)	8.82	8.82	9.8	19.6	19.6	39.2	49	58.8	68.6	88.2
	トルク(kg-cm)	0.09	0.1	0.1	0.2	0.2	0.4	0.5	0.6	0.7	0.9
TG-01H-EU (12V)	回転数(r/min)	600	420	361	285	175	119	101	81.8	69.9	56.3
	トルク(mN-m)	8.82	9.8	9.8	19.6	19.6	39.2	49	58.8	68.6	88.2
	トルク(kg-cm)	0.09	0.1	0.1	0.2	0.2	0.4	0.5	0.6	0.7	0.9
取付面より見た 回転方向	+端子に+を 印加した時	CW									

EUギヤ単体仕様

減速比	L (mm)	段数	許容トルク		質量 (g)
			(mN-m)	(kg-cm)	
1/12.1 ~ 1/25.5	21	2	98	1	34
1/42.1 ~ 1/129	26	3	147	1.5	36

FU



+端子をプラスマーク(凹)により表示

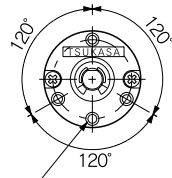
ギヤドモータ(定格トルク/回転数一覧表)

型式	減速比	1	1	1	1	1	1	1	1	1	1	1	1		
		4	4.7	16	19	23	64	76	90	107	256	304	361	429	509
TG-01F-FU (24V)	回転数(r/min)	1026	855	258	220	187	63.7	53.4	44.9	37.9	15.8	13.3	11.3	9.5	8
	トルク(mN-m)	2.94	3.92	9.8	9.8	9.8	39.2	49	58.8	68.6	147	176.4	196	245	294
	トルク(kg-cm)	0.03	0.04	0.1	0.1	0.1	0.4	0.5	0.6	0.7	1.5	1.8	2	2.5	3
TG-01G-FU (24V)	回転数(r/min)	1919	1604	481	409	347	119	100	84.3	71.1	29.7	25	21.2	17.8	14.9
	トルク(mN-m)	2.94	3.92	9.8	9.8	9.8	39.2	49	49	68.6	147	176.4	196	245	294
	トルク(kg-cm)	0.03	0.04	0.1	0.1	0.1	0.4	0.5	0.5	0.7	1.5	1.8	2	2.5	3
TG-01H-FU (12V)	回転数(r/min)	1924	1608	482	410	348	120	100	84.5	71.3	29.8	25.1	21.2	17.8	15
	トルク(mN-m)	2.94	3.92	9.8	9.8	9.8	39.2	49	58.8	68.6	147	176	196	245	294
	トルク(kg-cm)	0.03	0.04	0.1	0.1	0.1	0.4	0.5	0.6	0.7	1.5	1.8	2	2.5	3
取付面より見た 回転方向	+端子に+を 印加した時	CW													

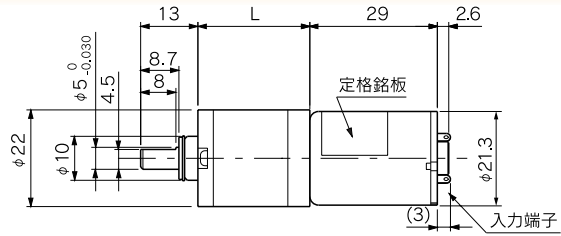
FUギヤ単体仕様

減速比	L (mm)	段数	許容トルク		質量 (g)
			(mN-m)	(kg-cm)	
1/4 ~ 1/4.7	19.5	1	49	0.5	41
1/16 ~ 1/23	24.5	2	98	1	49
1/64 ~ 1/107	29.5	3	196	2	57
1/256 ~ 1/509	34.5	4	294	3	66

RU



4-M3有効深さ 3.5
P.C.D.φ18



+端子をプラスマーク(凹)により表示

ギヤドモータ (定格トルク/回転数一覧表)

型 式	減速比	1	1	1	1	1	1	1	1	1	1	1	1	1	1	1
		3.7	5	13.4	18.3	25	49.3	67.2	91.7	125	181	246	336	458	625	
TG-01F-RU (24V)	回転数(r/min)	1108	815	301	227	170	82.6	60.9	44.1	33.2	23.3	17.4	12.9	9.5	7	
	トルク(mN-m)	2.94	3.92	9.8	9.8	9.8	29.4	39.2	58.8	58.8	58.8	58.8	58.8	58.8	58.8	58.8
	トルク(kg-cm)	0.03	0.04	0.1	0.1	0.1	0.3	0.4	0.6	0.6	0.6	0.6	0.6	0.6	0.6	0.6
TG-01G-RU (24V)	回転数(r/min)	2079	1528	566	423	314	155	114	82.9	62	43.3	32.1	23.7	17.5	12.9	
	トルク(mN-m)	2.94	3.92	9.8	9.8	9.8	29.4	39.2	58.8	58.8	58.8	58.8	58.8	58.8	58.8	58.8
	トルク(kg-cm)	0.03	0.04	0.1	0.1	0.1	0.3	0.4	0.6	0.6	0.6	0.6	0.6	0.6	0.6	0.6
TG-01H-RU (12V)	回転数(r/min)	2084	1532	567	424	315	155	114	83.1	62.1	43.4	32.2	23.8	17.5	12.9	
	トルク(mN-m)	2.94	3.92	9.8	9.8	9.8	29.4	39.2	58.8	58.8	58.8	58.8	58.8	58.8	58.8	58.8
	トルク(kg-cm)	0.03	0.04	0.1	0.1	0.1	0.3	0.4	0.6	0.6	0.6	0.6	0.6	0.6	0.6	0.6
取付面より見た 回転方向	+端子に+を 印加した時	CW														

RUギヤ単体仕様

減速比	L (mm)	段 数	許容トルク		質 量 (g)
			(mN-m)	(kg-cm)	
1/3.7 ~ 1/5	15.5	1	29.4	0.3	24
1/13.4 ~ 1/25	20.5	2	58.8	0.6	27
1/49.3 ~ 1/125	25.5	3	58.8	0.6	30
1/181 ~ 1/625	30.5	4	58.8	0.6	33