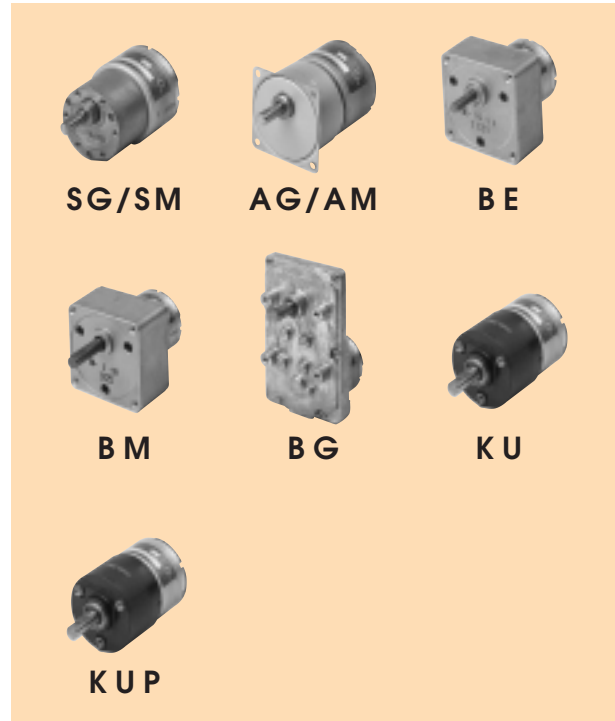


(3.3W) 薄型高トルクモータ

TG-06F

主な使用例

- ・ 自動販売機
- ・ 紙幣計数機
- ・ コインホッパー
- ・ バス運賃箱
- ・ ソーター
- ・ プロッター
- ・ カッター
- ・ レントゲン
- ・ 研磨機
- ・ バルブ
- ・ ミラーポール

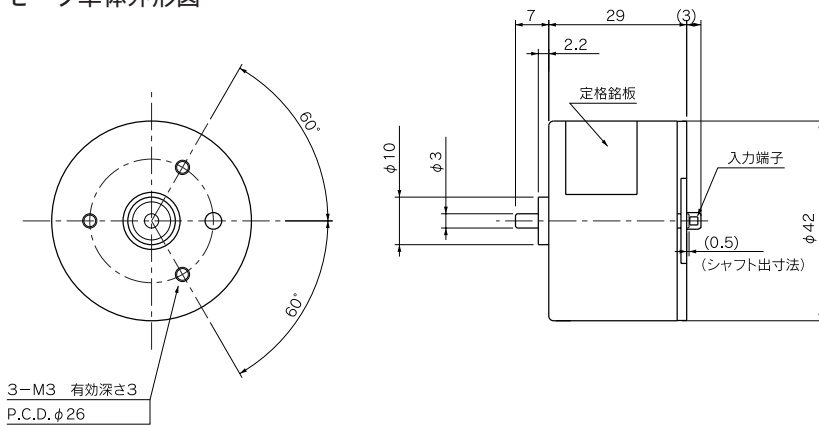


モータ単体仕様

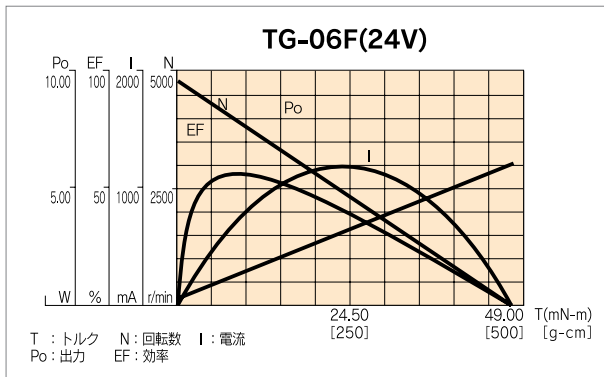
機種名	定格電圧 (V)	無負荷回転数 (r/min)	無負荷電流 (mA)	定格トルク		定格回転数 (r/min)	定格電流 (mA)	回転方向	質量 (g)	備考
				(mN·m)	(g·cm)					
TG-06F	24	4800	52	7.84	80	4000	245	両方向(CW)	110	電解コンデンサ、セラコン

* () 内は + 端子に + 印加時の回転方向を示しています。

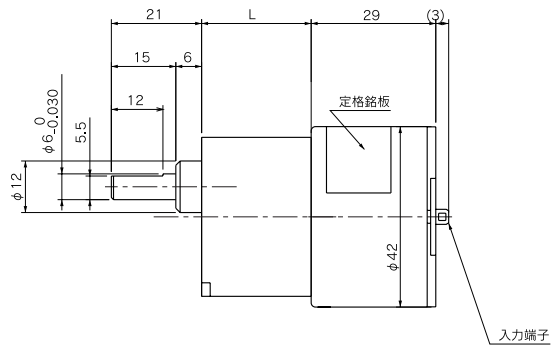
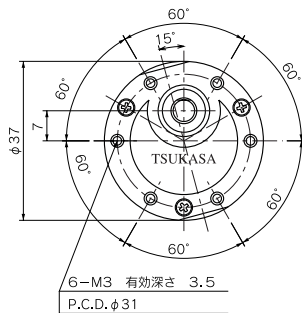
モータ単体外形図



モータ単体負荷特性図



SG/SM



ギヤドモータ（定格トルク／回転数一覧表）

型 式	減速比	1	1	1	1	1	1	1	1	1	1	1	1	1	1	1	1	1	1		
		5	10	15	18	25	30	36	50	60	75	100	120	150	200	250	300	500	750	1000	1500
TG-06F-SG (24V)	回転数(r/min)	796	398	266	220	158	131	110	79.1	66	54.8	42.6	32.9	26.9	21	17.2	14.6	9	6.1	4.6	3.1
	トルク(mN-m)	29.4	58.8	78.4	98	137.2	166.6	176.4	245	294	294	294	539	588	588	588	588	588	588	588	588
	トルク(kg-cm)	0.3	0.6	0.8	1	1.4	1.7	1.8	2.5	3	3	3	5.5	6	6	6	6	6	6	6	6
取付面より見た 回転方向	+端子に +を印加した時	CW		CCW				CW				CCW				CW		CCW			

SGギヤ単体仕様

減速比	L (mm)	段 数	許容トルク		質 量 (g)
			(mN-m)	(kg-cm)	
1/5 ~ 1/10	20.5	2	98	1	100
1/12.5 ~ 1/30	23	3	196	2	105
1/36 ~ 1/100	25.5	4	294	3	110
1/120 ~ 1/300	28	5	588	6	115
1/360 ~ 1/1000	30.5	6	588	6	120
1/1500 ~ 1/3000	33	7	588	6	125

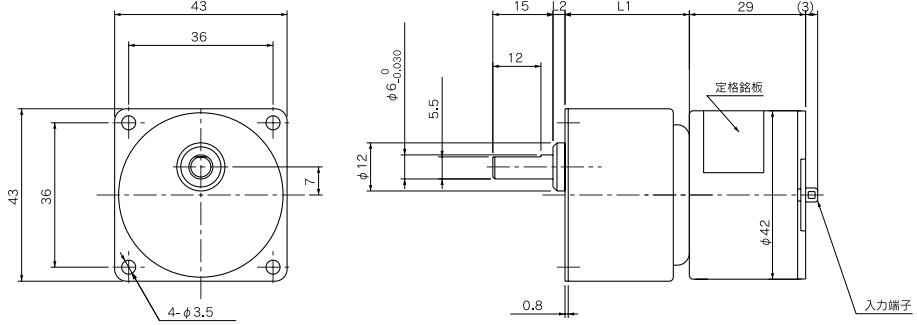
ギヤドモータ（定格トルク／回転数一覧表）

型 式	減速比	1	1	1	1	1	1	1	1	1	1	1	1	1	1	1	1	1	1	1
		5	10	15	18	25	30	36	50	60	75	100	120	150	200	250	300	500	750	1000
TG-06F-SM (24V)	回転数(r/min)	796	398	266	220	158	131	110	79.1	66	54.8	42.6	32.9	26.9	21	17.2	14.6	9	6.1	4.6
	トルク(mN-m)	29.4	58.8	78.4	98	137.2	166.6	176.4	245	294	294	294	539	588	588	588	588	588	588	588
	トルク(kg-cm)	0.3	0.6	0.8	1	1.4	1.7	1.8	2.5	3	3	3	5.5	6	6	6	6	6	6	6
取付面より見た 回転方向	+端子に +を印加した時	CW		CCW				CW				CCW				CW				

SMギヤ単体仕様

減速比	L (mm)	段 数	許容トルク		質 量 (g)
			(mN-m)	(kg-cm)	
1/5 ~ 1/10	23	2	98	1	100
1/12.5 ~ 1/30	25.5	3	196	2	105
1/36 ~ 1/100	28	4	294	3	110
1/120 ~ 1/300	30.5	5	588	6	115
1/360 ~ 1/1000	33	6	588	6	120

AG/AM



ギヤドモータ（定格トルク / 回転数一覧表）

型式	減速比	1	1	1	1	1	1	1	1	1	1	1	1	1	1	1	1	1	1	1		
		5	10	15	18	25	30	36	50	60	75	100	120	150	200	250	300	500	750	1000	1500	
TG-06F-AG (24V)	回転数(r/min)	796	398	266	220	158	131	110	79.1	66	54.8	42.6	32.9	26.9	21	17.2	14.6	9	6.1	4.6	3.1	
	トルク(mN-m)	29.4	58.8	78.4	98	137.2	166.6	176.4	245	294	294	294	539	588	588	588	588	588	588	588	588	
	トルク(kg-cm)	0.3	0.6	0.8	1	1.4	1.7	1.8	2.5	3	3	3	5.5	6	6	6	6	6	6	6	6	6
取付面より見た回転方向	+端子に+を印加した時	CW		CCW			CW			CCW			CW		CCW							

AGギヤ単体仕様

減速比	L1 (mm)	L2 (mm)	段数	許容トルク		質量 (g)
				(mN-m)	(kg-cm)	
1/5 ~ 1/10	26	0.5	2	98	1	90
1/12.5 ~ 1/30	26	3	3	196	2	95
1/36 ~ 1/100	26	5.5	4	294	3	100
1/120 ~ 1/300	31	3	5	588	6	105
1/360 ~ 1/1000	31	5.5	6	588	6	110
1/1500 ~ 1/3000	31	8	7	588	6	115

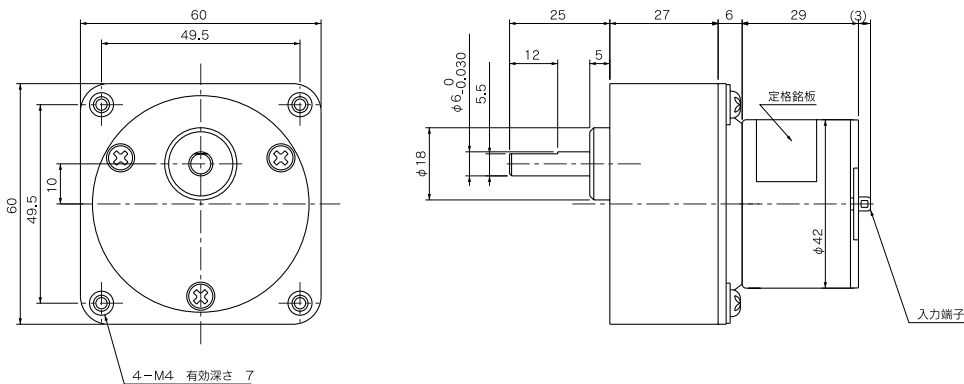
ギヤドモータ（定格トルク / 回転数一覧表）

型式	減速比	1	1	1	1	1	1	1	1	1	1	1	1	1	1	1	1	1	1	1	1	
		5	10	15	18	25	30	36	50	60	75	100	120	150	200	250	300	500	750	1000	1500	
TG-06F-AM (24V)	回転数(r/min)	796	398	266	220	158	131	110	79.1	66	53.4	39.6	33	26.7	20.6	17	14.4	8.9				
	トルク(mN-m)	29.4	58.8	78.4	98	137.2	166.6	176.4	245	294	343	490	588	686	686	686	686	686	686	686	686	686
	トルク(kg-cm)	0.3	0.6	0.8	1	1.4	1.7	1.8	2.5	3	3.5	5	6	7	7	7	7	7	7	7	7	7
取付面より見た回転方向	+端子に+を印加した時	CW		CCW			CW			CCW												

AMギヤ単体仕様

減速比	L1 (mm)	L2 (mm)	段数	許容トルク		質量 (g)
				(mN-m)	(kg-cm)	
1/5 ~ 1/10	26	4	2	98	1	110
1/12.5 ~ 1/30	26	6.5	3	196	4	115
1/36 ~ 1/100	26	6.5	3	294	4	115
1/120 ~ 1/300	31	4	4	588	5	115
1/360 ~ 1/1000	31	4	4	294	7	115
1/1500 ~ 1/3000	31	6.5	5	588	7	120

BE



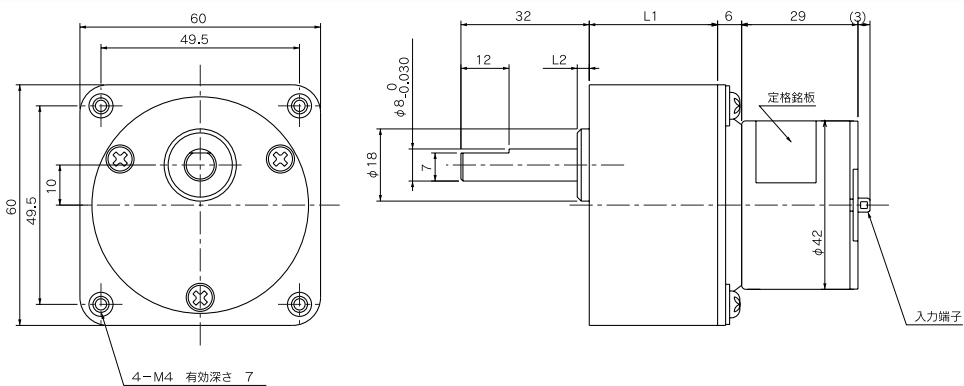
ギヤドモータ (定格トルク / 回転数一覧表)

型 式	減速比	1	1	1	1	1	1	1	1	1	1	1	1	1	1	1	1
		5	10	12.5	15	18	25	30	50	75	100	150	200	300	500	750	1000
TG-06F-BE (24V)	回転数(r/min)	806	398	314	266	220	168	131	80.6	53.4	39.6	26.4	19.8	13.7	8.7	5.9	4.5
	トルク(mN-m)	29.4	58.8	78.4	78.4	98	127.4	166.6	245	343	490	735	980	980	980	980	980
	トルク(kg-cm)	0.3	0.6	0.8	0.8	1	1.3	1.7	2.5	3.5	5	7.5	10	10	10	10	10
取付面より見た 回転方向	+端子に+を 印加した時	CW		CCW					CW			CCW					

BEギヤ単体仕様

減速比	段 数	許容トルク		質 量 (g)
		(mN-m)	(kg-cm)	
1/3 ~ 1/12.5	2	980	10	255
1/15 ~ 1/60	3	980	10	270
1/75 ~ 1/250	4	980	10	285
1/300 ~ 1/1000	5	980	10	300

BM



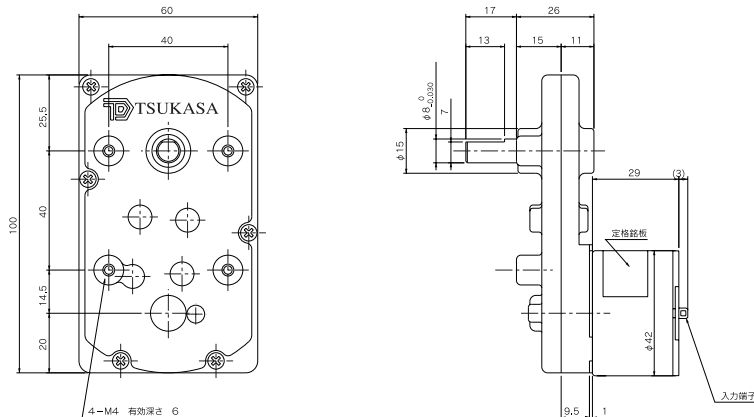
ギヤドモータ (定格トルク / 回転数一覧表)

型 式	減速比	1	1	1	1	1	1	1	1	1	1	1	1
		5	10	12.5	18	25	30	50	75	100	120	150	180
TG-06F-BM (24V)	回転数(r/min)	796	398	314	220	158	131	80.6	53.4	39.6	33	26.4	23.6
	トルク(mN-m)	29.4	58.8	78.4	98	137.2	166.6	245	343	490	588	735	833
	トルク(kg-cm)	0.3	0.6	0.8	1	1.4	1.7	2.5	3.5	5	6	7.5	8.5
取付面より見た 回転方向	+端子に+を 印加した時	CW			CCW				CW				

BMギヤ単体仕様

減速比	L1 (mm)	L2 (mm)	段 数	許容トルク		質 量 (g)
				(mN-m)	(kg-cm)	
1/3 ~ 1/15	32	3	2	1470	15	310
1/18 ~ 1/60	42	5	3	2450	25	400
1/75 ~ 1/180	42	5	3	2450	25	430

BG



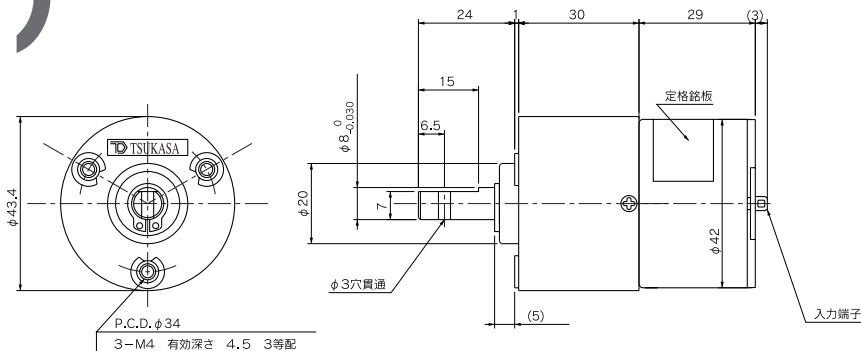
ギヤドモータ (定格トルク / 回転数一覧表)

型 式	減速比	1	1	1	1	1	1	1	1	1	
		12.5	25	36	60	100	150	200	300	500	700
TG-06F-BG (24V)	回転数(r/min)	316	158	110	67.2	39.6	26.3	19.8	13.2	8.2	6.1
	トルク(mN-m)	68.6	137.2	196	294	539	833	1078	1470	1960	1960
	トルク(kg-cm)	0.7	1.4	2	3	5.5	8.5	11	15	20	20
取付面より見た 回転方向	+端子に+を 印加した時	CCW					CW				

BGギヤ単体仕様

減速比	段 数	許容トルク		質 量 (g)
		(mN-m)	(kg-cm)	
1/12.5 ~ 1/18	3	686	7	315
1/25 ~ 1/90	3	980	10	315
1/100 ~ 1/200	3	1470	15	315
1/300 ~ 1/700	4	1960	20	315

KU (KUP)



ギヤドモータ 定格トルク / 回転数一覧表)

型 式	減速比	1	1	1	1	1
		24	75	96	144	216
TG-06F-KU (24V)	回転数(r/min)	165	52.2	41.2	27.5	18.7
	トルク(mN-m)	137.2	392	490	735	980
	トルク(kg-cm)	1.4	4	5	7.5	10
取付面より見た 回転方向	+端子に+を 印加した時	CW				

KUギヤ単体仕様

減速比	段 数	許容トルク		質 量 (g)
		(mN-m)	(kg-cm)	
1/24	2	980	10	135
1/75	3	980	10	135
1/96	3	980	10	135
1/144	3	980	10	135
1/216	3	980	10	135

