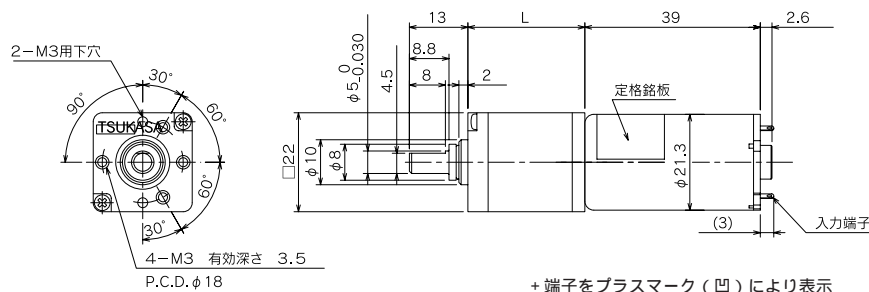


EU



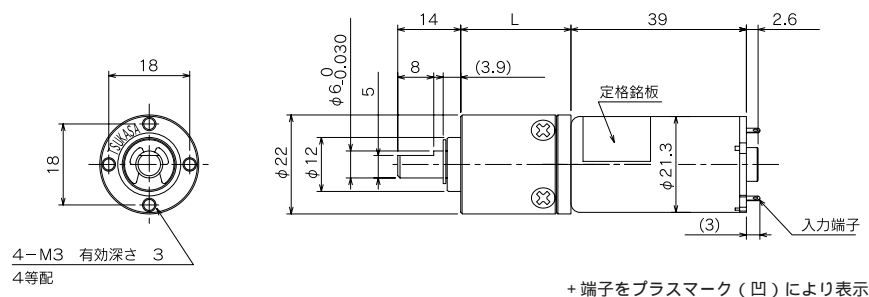
ギヤドモータ (定格トルク / 回転数一覧表)

型 式	減速比	1	1	1	1	1	1	1	1	1	1
		12.1	17.6	20.6	25.5	42.1	61.2	71.7	88.7	104	129
TG-201A-EU (24V)	回転数(r/min)	358	246	205	165	101	69.7	59.3	47.8	41.9	34.8
	トルク(mN-m)	19.6	29.4	39.2	49	68.6	98	117.6	147	147	147
	トルク(kg-cm)	0.2	0.3	0.4	0.5	0.7	1	1.2	1.5	1.5	1.5
TG-201B-EU (24V)	回転数(r/min)	541	359	313	246	151	103	87.5	72.7	63.2	52
	トルク(mN-m)	19.6	39.2	39.2	68.8	78.4	117.6	147	147	147	147
	トルク(kg-cm)	0.2	0.4	0.4	0.6	0.8	1.2	1.5	1.5	1.5	1.5
取付面より見た 回転方向	+端子に +を印加した時	CW									

EUギヤ単体仕様

減速比	L (mm)	段 数	許容トルク		質 量 (g)
			(mN-m)	(kg-cm)	
1/12.1 ~ 1/25.5	21	2	98	1	34
1/42.1 ~ 1/129	26	3	147	1.5	36

FU



ギヤドモータ (定格トルク / 回転数一覧表)

型 式	減速比	1	1	1	1	1	1	1	1	1	1	1	1	1	
		4	4.7	16	19	23	64	76	90	107	256	304	361	429	509
TG-201A-FU (24V)	回転数(r/min)	1072	895	265	230	190	66.9	56.2	46.9	39.4	17.2	14.8	12.7	10.8	9.2
	トルク(mN-m)	7.84	9.8	29.4	29.4	39.2	98	117.6	147	176.4	294	294	294	294	294
	トルク(kg-cm)	0.08	0.1	0.3	0.3	0.4	1	1.2	1.5	1.8	3	3	3	3	3
TG-201B-FU (24V)	回転数(r/min)	1581	1362	404	335	280	98.1	83	69.8	59.3	25.8	22.1	18.8	16	13.6
	トルク(mN-m)	9.8	9.8	29.4	39.2	49	127.4	147	176.4	196	294	294	294	294	294
	トルク(kg-cm)	0.1	0.1	0.3	0.4	0.5	1.3	1.5	1.8	2	3	3	3	3	3
取付面より見た 回転方向	+端子に +を印加した時	CW													

FUギヤ単体仕様

減速比	L (mm)	段 数	許容トルク		質 量 (g)
			(mN-m)	(kg-cm)	
1/4 ~ 1/4.7	19.5	1	49	0.5	41
1/16 ~ 1/23	24.5	2	98	1	49
1/64 ~ 1/107	29.5	3	196	2	57
1/256 ~ 1/509	34.5	4	294	3	66