

(0.9 3.6W) 5 スロット、ベストセラー。

TG-47

主な使用例

- ・自動販売機
- ・ゲーム機
- ・ATM
- ・発券機
- ・パチンコ台
- ・金銭機械
- ・カッター
- ・ソーター
- ・紙幣計数機
- ・ミニラボ
- ・プロッター
- ・電動カーテン
- ・オイルポンプ

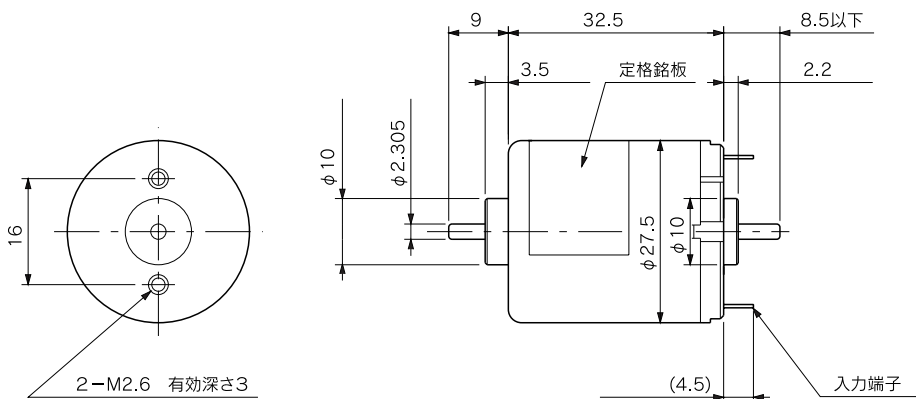


モータ単体仕様

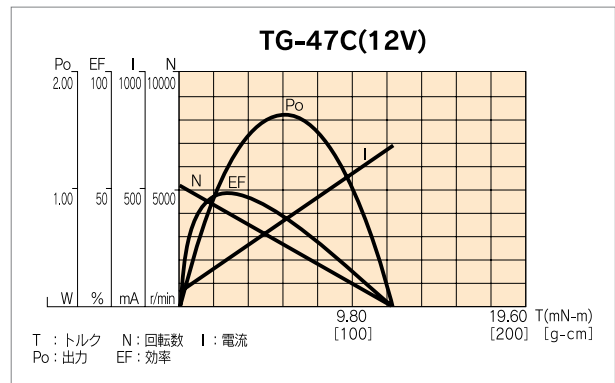
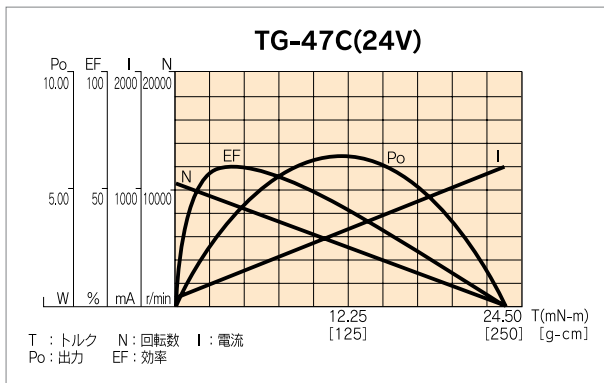
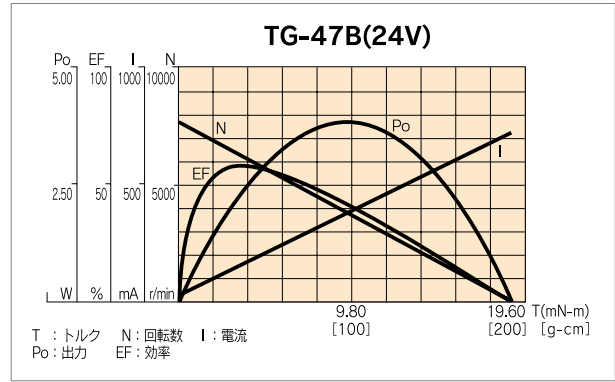
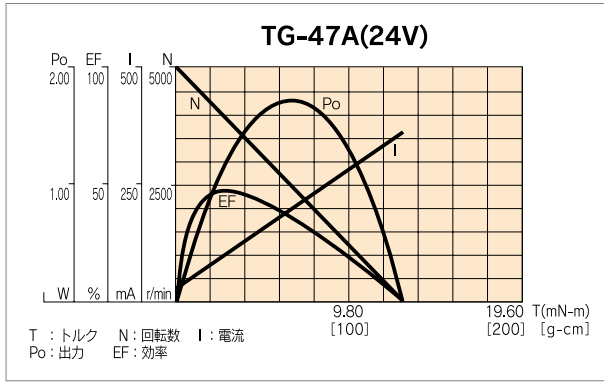
機種名	定格電圧 (V)	無負荷回転数 (r/min)	無負荷電流 (mA)	定格トルク		定格回転数 (r/min)	定格電流 (mA)	回転方向	質量 (g)	備考
				(mN-m)	(g-cm)					
TG-47A	24	5030	31	1.96	20	4262	78.2	両方向(CCW)	50	バリスタ
TG-47B	24	7711	41	2.94	30	6530	146.4	両方向(CCW)	50	バリスタ
TG-47C	24	10512	61	3.92	40	8782	250	両方向(CCW)	50	バリスタ
TG-47C	12	5256	61	1.96	20	4387	156	両方向(CCW)	50	バリスタ

* () 内は + 端子に + 印加時の回転方向を示しています。

モータ単体外形図



モータ単体負荷特性図



EU

2-M3用下穴
4-M3 有効深さ 3.5
P.C.D. φ18

φ5^{+0.030}
13
8.8
8
2
32.5
8.5以下
定格銘板
φ27.5
φ10
φ2.305
入力端子
(4.5)

+ 端子を丸印 (凹) にマーキングにより表示

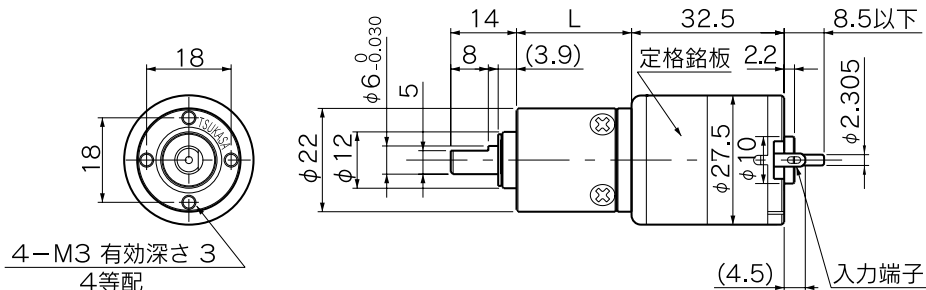
ギヤモータ (定格トルク / 回転数一覧表)

型 式	減速比	1	1	1	1	1	1	1	1	1	
		12.1	17.6	20.6	25.5	42.1	61.2	71.7	88.7	104	129
TG-47A-EU (24V)	回転数(r/min)	378	252	207	165	103	69.7	58.8	47.8	40.8	33.7
	トルク(mN-m)	9.8	19.6	29.4	39.2	49	78.4	98	117.6	137.2	147
	トルク(kg-cm)	0.1	0.2	0.3	0.4	0.5	0.8	1	1.2	1.4	1.5
TG-47B-EU (24V)	回転数(r/min)	568	375	327	257	158	108	91.3	76.2	66.3	54.7
	トルク(mN-m)	19.6	39.2	39.2	58.8	78.4	117.6	147	147	147	147
	トルク(kg-cm)	0.2	0.4	0.4	0.6	0.8	1.2	1.5	1.5	1.5	1.5
TG-47C-EU (12V)	回転数(r/min)	386	257	212	169	105	71.1	60	48.7	41.6	34.4
	トルク(mN-m)	9.8	19.6	29.4	39.2	49	78.4	98	117.6	137.2	147
	トルク(kg-cm)	0.1	0.2	0.3	0.4	0.5	0.8	1	1.2	1.4	1.5
取付面より見た 回転方向	+ 端子に + を 印加した時	CCW									

EUギヤ単体仕様

減速比	L (mm)	段 数	許容トルク		質 量 (g)
			(mN-m)	(kg-cm)	
1/12.1 ~ 1/25.5	21	2	98	1	34
1/42.1 ~ 1/129	26	3	147	1.5	36

FU



+ 端子を丸印 (凹) にマーキングにより表示

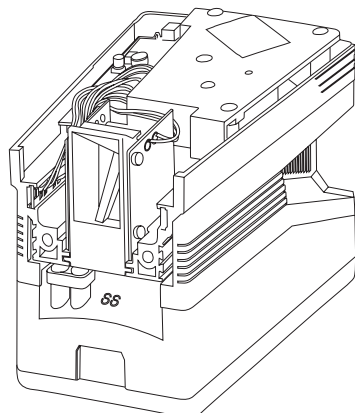
ギヤドモータ (定格トルク / 回転数一覧表)

型 式	減速比	1	1	1	1	1	1	1	1	1	1	1	1	1	1
		4	4.7	16	19	23	64	76	90	107	256	304	361	429	509
TG-47A-FU (24V)	回転数(r/min)	1055	894	273	235	192	66.9	55.8	46.9	39.6	16.5	14.3	12.3	10.6	9.1
	トルク(mN-m)	6.86	7.84	19.6	19.6	29.4	78.4	98	117.6	137.2	294	294	294	294	294
	トルク(kg-cm)	0.07	0.08	0.2	0.2	0.3	0.8	1	1.2	1.4	3	3	3	3	3
TG-47B-FU (24V)	回転数(r/min)	1651	1426	423	350	292	102	86.6	72.8	62	27.1	23.2	19.8	16.9	14.4
	トルク(mN-m)	9.8	9.8	29.4	39.2	49	127.4	147	176.4	196	294	294	294	294	294
	トルク(kg-cm)	0.1	0.1	0.3	0.4	0.5	1.3	1.5	1.8	2	3	3	3	3	3
TG-47C-FU (24V)	回転数(r/min)	2289	1970	561	469	394	136	114	99.4	85.8	37.3	31.9	27.2	23.1	19.6
	トルク(mN-m)	9.8	9.8	39.2	49	58.8	166.6	196	196	196	294	294	294	294	294
	トルク(kg-cm)	0.1	0.1	0.4	0.5	0.6	1.7	2	2	2	3	3	3	3	3
TG-47C-FU (12V)	回転数(r/min)	1076	912	278	240	196	68.2	56.9	47.8	40.4	16.9	14.6	12.6	10.8	9.3
	トルク(mN-m)	6.86	7.84	19.6	19.6	29.4	78.4	98	117.6	137.2	294	294	294	294	294
	トルク(kg-cm)	0.07	0.08	0.2	0.2	0.3	0.8	1	1.2	1.4	3	3	3	3	3
取付面より見た 回転方向	+ 端子に + を 印加した時	CCW													

FUギヤ単体仕様

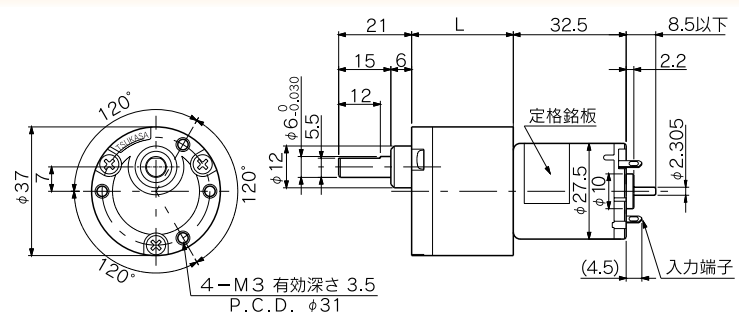
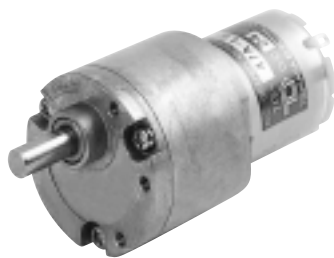
減速比	L (mm)	段 数	許容トルク		質 量 (g)
			(mN-m)	(kg-cm)	
1/4 ~ 1/4.7	19.5	1	49	0.5	41
1/16 ~ 1/23	24.5	2	98	1	49
1/64 ~ 1/107	29.5	3	196	2	57
1/256 ~ 1/509	34.5	4	294	3	66

カスタム製品例 ・ カスタムユニット



カスタム製品の設計・製造の対応も可能です。
お問い合わせの際は、別途営業までご連絡ください。

LG



+ 端子を丸印 (凹) にマーキングにより表示

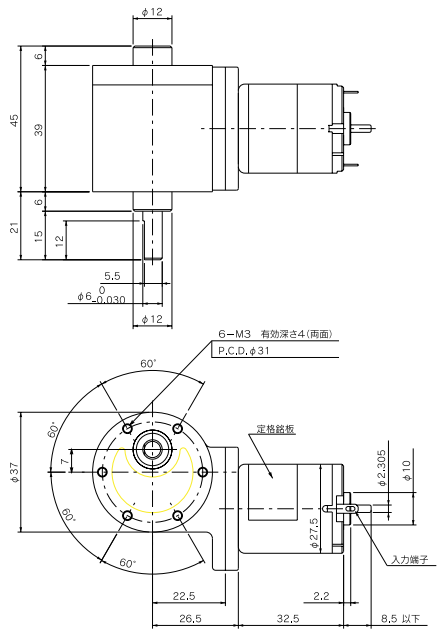
ギヤドモータ (定格トルク / 回転数一覧表)

型 式	減速比	1	1	1	1	1	1	1	1	1	
		6	9	13	20	29	44	66	100	148	224
TG-47A-LG (24V)	回転数(r/min)	734	509	353	226	150	97.7	65.2	42.8	28.7	19.4
	トルク(mN-m)	8.82	9.8	9.8	19.6	29.4	49	68.6	107.8	147	196
	トルク(kg-cm)	0.09	0.1	0.1	0.2	0.3	0.5	0.7	1.1	1.5	2
TG-47B-LG (24V)	回転数(r/min)	1189	756	529	337	229	150	100	66.1	45.3	30
	トルク(mN-m)	9.8	19.6	19.6	39.2	49	78.4	107.8	166.6	196	294
	トルク(kg-cm)	0.1	0.2	0.2	0.4	0.5	0.8	1.1	1.7	2	3
TG-47C-LG (24V)	回転数(r/min)	1639	1048	692	451	300	197	132	89.4	58.8	41.5
	トルク(mN-m)	9.8	19.6	29.4	49	68.6	107.8	147	196	294	294
	トルク(kg-cm)	0.1	0.2	0.3	0.5	0.7	1.1	1.5	2	3	3
TG-47C-LG (12V)	回転数(r/min)	749	519	360	231	153	99.7	66.5	43.7	29.3	19.8
	トルク(mN-m)	8.82	9.8	9.8	19.6	29.4	49	68.6	107.8	147	196
	トルク(kg-cm)	0.09	0.1	0.1	0.2	0.3	0.5	0.7	1.1	1.5	2
取付面より見た 回転方向	+ 端子に + を 印加した時	CCW		CW		CCW		CW		CCW	

LGギヤ単体仕様

減速比	L (mm)	段 数	許容トルク		質 量 (g)
			(mN-m)	(kg-cm)	
1/6, 1/9	25.7	2	49	0.5	69
1/13, 1/20	25.7	3	98	1	73
1/29	29.2	4	98	1	77
1/44	29.2	4	196	2	77
1/66, 1/100	32.6	5	294	3	81
1/148, 1/224	36.1	6	294	3	85

WM



+ 端子を丸印 (凹) にマーキングにより表示

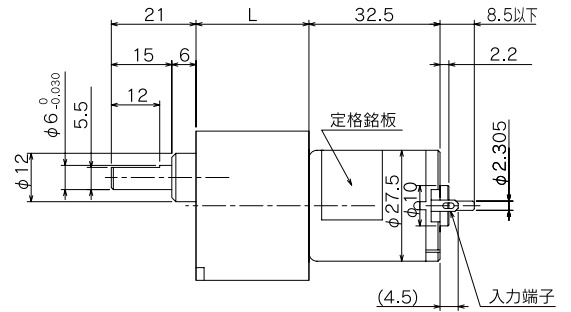
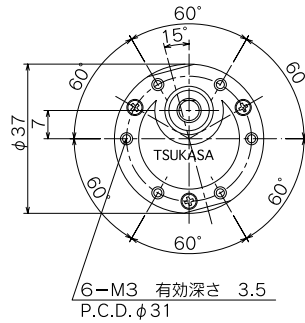
ギヤドモータ (定格トルク / 回転数一覧表)

型 式	減速比	1	1	1	1	1	
		48	113	145	263	338	435
TG-47A-WM (24V)	回転数(r/min)	75.9	33.6	30.1	14	11.1	8.7
	トルク(mN-m)	39.2	68.6	107.8	166.6	196	245
	トルク(kg-cm)	0.4	0.7	1.1	1.7	2	2.5
TG-47B-WM (24V)	回転数(r/min)	123.9	54.4	41	23	18.1	14.3
	トルク(mN-m)	58.8	107.8	166.6	245	294	343
	トルク(kg-cm)	0.6	1.1	1.7	2.5	3	3.5
TG-47C-WM (24V)	回転数(r/min)	165	72.1	55.7	30.2	24.1	18.8
	トルク(mN-m)	78.4	147	196	343	392	490
	トルク(kg-cm)	0.8	1.5	2	3.5	4	5
TG-47C-WM (12V)	回転数(r/min)	79.5	35.4	26.4	14.7	11.7	9.1
	トルク(mN-m)	39.2	68.6	107.8	166.6	196	245
	トルク(kg-cm)	0.4	0.7	1.1	1.7	2	2.5
取付面より見た 回転方向	+ 端子に + を 印加した時	CW	CCW		CW		

WMギヤ単体仕様

減速比	段階	許容トルク	
		(mN-m)	(kg-cm)
1/48	2	196	2
1/113 ~ 1/145	3	588	6
1/263 ~ 1/435	4	588	6

SG/SM



+ 端子を丸印(凹)にマーキングにより表示

ギヤドモータ(定格トルク/回転数一覧表)

型 式	減速比	1	1	1	1	1	1	1	1	1	1	1	1	1	1	1	1	1	1	1	
		5	10	15	18	25	30	36	50	60	75	100	120	150	200	250	300	500	750	1000	1500
TG-47A-SG (24V)	回転数(r/min)	845	452	285	245	174	143	120	85.6	71.7	57.1	42.2	35.2	28.3	21.7	17.3	14.1	8.5	5.9	4.6	3.1
	トルク(mN-m)	7.84	9.8	19.6	19.6	29.4	39.2	58.8	68.6	88.2	127.4	137.2	166.6	196	245	343	490	588	588	588	588
	トルク(kg-cm)	0.08	0.1	0.2	0.2	0.3	0.4	0.4	0.6	0.7	0.9	1.3	1.4	1.7	2	2.5	3.5	5	6	6	6
TG-47B-SG (24V)	回転数(r/min)	1349	674	443	379	266	221	182	133	110	88	65.8	55.1	44.1	32.8	26.6	22	13.6	9.5	7.3	4.9
	トルク(mN-m)	9.8	19.6	29.4	29.4	49	58.8	68.6	88.2	107.8	137.2	186.2	196	245	343	392	490	588	588	588	588
	トルク(kg-cm)	0.1	0.2	0.3	0.3	0.5	0.6	0.7	0.9	1.1	1.4	1.9	2	2.5	3.5	4	5	6	6	6	6
TG-47C-SG (24V)	回転数(r/min)	1865	876	586	484	348	293	242	173	145	116	87.2	73.7	57.7	43.6	35	29.7	18.8	13	9.9	6.7
	トルク(mN-m)	9.8	29.4	39.2	49	68.6	78.4	88.2	127.4	147	186.2	245	245	343	441	539	588	588	588	588	588
	トルク(kg-cm)	0.1	0.3	0.4	0.5	0.7	0.8	0.9	1.3	1.5	1.9	2.5	2.5	3.5	4.5	5.5	6	6	6	6	6
TG-47C-SG (12V)	回転数(r/min)	862	461	291	250	178	146	123	87.4	73.1	58.2	43.1	35.9	28.9	22.1	17.7	14.4	8.7	6	4.7	3.2
	トルク(mN-m)	7.84	9.8	19.6	19.6	29.4	39.2	39.2	58.8	68.6	88.2	127.4	137.2	166.6	196	245	343	490	588	588	588
	トルク(kg-cm)	0.08	0.1	0.2	0.2	0.3	0.4	0.4	0.6	0.7	0.9	1.3	1.4	1.7	2	2.5	3.5	5	6	6	6
取付面より見た 回転方向	+端子に +を印加した時	CCW			CW			CCW			CW			CCW			CW				

* その他の減速比については、営業部までお問い合わせください。

SGギヤ単体仕様

減速比	L (mm)	段 数	許容トルク		質 量 (g)
			(mN-m)	(kg-cm)	
1/5 ~ 1/10	20.5	2	98	1	100
1/12.5 ~ 1/30	23	3	196	2	105
1/36 ~ 1/100	25.5	4	294	3	110
1/120 ~ 1/300	28	5	588	6	115
1/360 ~ 1/1000	30.5	6	588	6	120
1/1500 ~ 1/3000	33	7	588	6	125

ギヤドモータ(定格トルク/回転数一覧表)

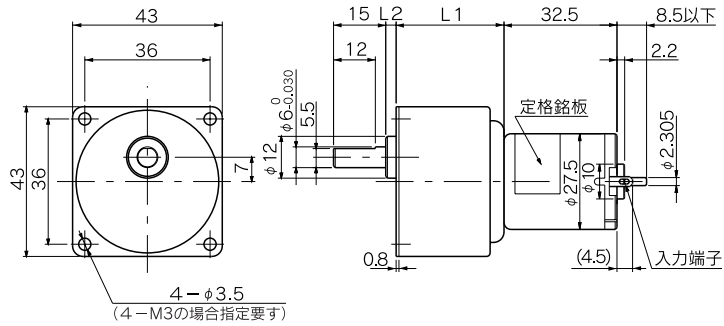
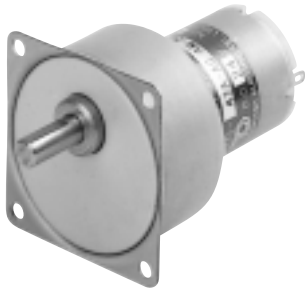
型 式	減速比	1	1	1	1	1	1	1	1	1	1	1	1	1	1	1	1	1	1	1	1
		5	10	15	18	25	30	36	50	60	75	100	120	150	200	250	300	500	750	1000	1500
TG-47A-SM (24V)	回転数(r/min)	845	452	285	245	174	143	120	85.6	71.7	57.1	42.2	35.2	28.3	21.7	17.3	14.1	8.5	5.9	4.6	3.1
	トルク(mN-m)	7.84	9.8	19.6	19.6	29.4	39.2	39.2	58.8	68.6	88.2	127.4	137.2	166.6	196	245	343	490	588	588	588
	トルク(kg-cm)	0.08	0.1	0.2	0.2	0.3	0.4	0.4	0.6	0.7	0.9	1.3	1.4	1.7	2	2.5	3.5	5	6	6	6
TG-47B-SM (24V)	回転数(r/min)	1349	674	443	379	266	221	182	133	110	88	65.8	55.1	44.1	32.8	26.6	22	13.6	9.5	7.3	4.9
	トルク(mN-m)	9.8	19.6	29.4	29.4	49	58.8	68.6	88.2	107.8	137.2	186.2	196	245	343	392	490	588	588	588	588
	トルク(kg-cm)	0.1	0.2	0.3	0.3	0.5	0.6	0.7	0.9	1.1	1.4	1.9	2	2.5	3.5	4	5	6	6	6	6
TG-47C-SM (24V)	回転数(r/min)	1865	876	586	484	348	293	242	173	145	116	87.2	73.7	57.7	43.6	35	29.7	18.8	13	9.9	6.7
	トルク(mN-m)	9.8	29.4	39.2	49	68.6	78.4	88.2	127.4	147	186.2	245	245	343	441	539	588	588	588	588	588
	トルク(kg-cm)	0.1	0.3	0.4	0.5	0.7	0.8	0.9	1.3	1.5	1.9	2.5	2.5	3.5	4.5	5.5	6	6	6	6	6
TG-47C-SM (12V)	回転数(r/min)	862	461	291	250	178	146	123	87.4	73.1	58.2	43.1	35.9	28.9	22.1	17.7	14.4	8.7	6	4.7	3.2
	トルク(mN-m)	7.84	9.8	19.6	19.6	29.4	39.2	39.2	58.8	68.6	88.2	127.4	137.2	166.6	196	245	343	490	588	588	588
	トルク(kg-cm)	0.08	0.1	0.2	0.2	0.3	0.4	0.4	0.6	0.7	0.9	1.3	1.4	1.7	2	2.5	3.5	5	6	6	6
取付面より見た 回転方向	+端子に +を印加した時	CCW			CW			CCW			CW			CCW							

* その他の減速比については、営業部までお問い合わせください。

SMギヤ単体仕様

減速比	L (mm)	段 数	許容トルク		質 量 (g)
			(mN-m)	(kg-cm)	
1/5 ~ 1/10	23	2	98	1	100
1/12.5 ~ 1/30	25.5	3	196	2	105
1/36 ~ 1/100	28	4	294	3	110
1/120 ~ 1/300	30.5	5	588	6	115
1/360 ~ 1/1000	33	6	588	6	120

AG/AM



+ 端子を丸印 (凹) にマーキングにより表示

ギヤドモータ (定格トルク / 回転数一覧表)

型 式	減速比	1	1	1	1	1	1	1	1	1	1	1	1	1	1	1	1	1	1	1	
		5	10	15	18	25	30	36	50	60	75	100	120	150	200	250	300	500	750	1000	1500
TG-47A-AG (24V)	回転数(r/min)	845	452	285	245	174	143	120	85.6	71.7	57.1	42.2	35.2	28.3	21.7	17.3	14.1	8.5	5.9	4.6	3.1
	トルク(mN-m)	7.84	9.8	19.6	19.6	29.4	39.2	39.2	58.8	68.6	88.2	127.4	137.2	166.6	196	245	343	490	588	588	588
	トルク(kg-cm)	0.08	0.1	0.2	0.2	0.3	0.4	0.4	0.6	0.7	0.9	1.3	1.4	1.7	2	2.5	3.5	5	6	6	6
TG-47B-AG (24V)	回転数(r/min)	1349	674	443	379	266	221	182	133	110	88	65.8	55.1	44.1	32.8	26.6	22	13.6	9.5	7.3	4.9
	トルク(mN-m)	9.8	19.6	29.4	29.4	49	58.8	68.6	88.2	107.8	137.2	186.2	196	245	343	392	490	588	588	588	588
	トルク(kg-cm)	0.1	0.2	0.3	0.3	0.5	0.6	0.7	0.9	1.1	1.4	1.9	2	2.5	3.5	4	5	6	6	6	6
TG-47C-AG (24V)	回転数(r/min)	1865	876	586	484	348	293	242	173	145	116	87.2	73.7	57.7	43.6	35	29.7	18.8	13	9.9	6.7
	トルク(mN-m)	9.8	29.4	39.2	49	68.6	78.4	88.2	127.4	147	186.2	245	245	343	441	539	588	588	588	588	588
	トルク(kg-cm)	0.1	0.3	0.4	0.5	0.7	0.8	0.9	1.3	1.5	1.9	2.5	2.5	3.5	4.5	5.5	6	6	6	6	6
TG-47C-AG (12V)	回転数(r/min)	862	461	291	250	178	146	123	87.4	73.1	58.2	43.1	35.9	28.9	22.1	17.7	14.4	8.7	6	4.7	3.2
	トルク(mN-m)	7.84	9.8	19.6	19.6	29.4	39.2	39.2	58.8	68.6	88.2	127.4	137.2	166.6	196	245	343	490	588	588	588
	トルク(kg-cm)	0.08	0.1	0.2	0.2	0.3	0.4	0.4	0.6	0.7	0.9	1.3	1.4	1.7	2	2.5	3.5	5	6	6	6
取付面より見た 回転方向	+端子に +を印加した時	CCW	CW					CCW					CW					CCW	CW		

* その他の減速比については、営業部までお問い合わせください。

AGギヤ単体仕様

減速比	L1 (mm)	L2 (mm)	段 数	許容トルク		質 量 (g)
				(mN-m)	(kg-cm)	
1/5 ~ 1/10	26	0.5	2	98	1	90
1/12.5 ~ 1/30	26	3	3	196	2	95
1/36 ~ 1/100	26	5.5	4	294	3	100
1/120 ~ 1/300	31	3	5	588	6	105
1/360 ~ 1/1000	31	5.5	6	588	6	110
1/1500 ~ 1/3000	31	8	7	588	6	115

ギヤドモータ (定格トルク / 回転数一覧表)

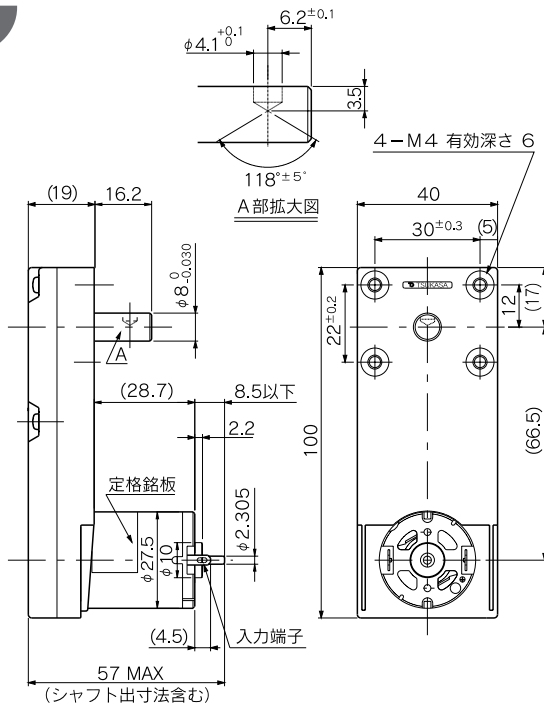
型 式	減速比	1	1	1	1	1	1	1	1	1	1	1	1	1	1	1	1	1	1	1	1
		5	10	15	18	25	30	36	50	60	75	100	120	150	200	250	300	500	750	1000	1500
TG-47C-AM (24V)	回転数(r/min)	1865	876	586	484	348	293	242	173	145	116	87.2	72.6	58.9	43.6	35	28.8	18.7			
	トルク(mN-m)	9.8	29.4	39.2	49	68.6	78.4	98	127.4	147	186.2	245	294	343	441	539	686	686			
	トルク(kg-cm)	0.1	0.3	0.4	0.5	0.7	0.8	1	1.3	1.5	1.9	2.5	3	3.5	4.5	5.5	7	7			
取付面より見た 回転方向	+端子に +を印加した時	CCW	CW					CCW					CW								

* その他の減速比については、営業部までお問い合わせください。

AMギヤ単体仕様

減速比	L1 (mm)	L2 (mm)	段 数	許容トルク		質 量 (g)
				(mN-m)	(kg-cm)	
1/5 ~ 1/10	26	4	2	98	1	110
1/12.5 ~ 1/18	26	6.5	3	343	3.5	115
1/25 ~ 1/36	26	6.5	3	392	4	115
1/50 ~ 1/75	31	4	4	490	5	115
1/90 ~ 1/150	31	4	4	686	7	115
1/180 ~ 1/500	31	6.5	5	686	7	120

VG



+ 端子を丸印 (凹) にマーキングにより表示

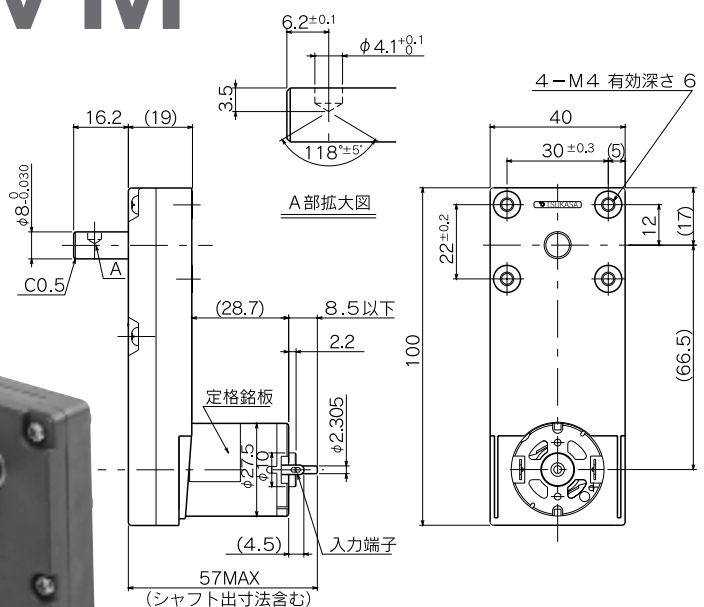
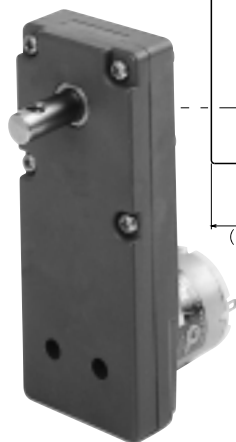
ギヤドモータ (定格トルク / 回転数一覧表)

型 式	減速比	1	1	1	1	1
		100	125	230	280	500
TG-47A-VG (24V)	回転数(r/min)	42.2	34.1	18.7	15.5	8.3
	トルク(mN-m)	107.8	137.2	245	245	490
	トルク(kg-cm)	1.1	1.4	2.5	2.5	5
TG-47B-VG (24V)	回転数(r/min)	65.2	53.4	28.8	23.8	13.4
	トルク(mN-m)	166.6	196	392	392	588
	トルク(kg-cm)	1.7	2	4	4	6
TG-47C-VG (24V)	回転数(r/min)	88.2	71.5	38.5	31.3	18.4
	トルク(mN-m)	196	245	490	539	588
	トルク(kg-cm)	2	2.5	5	5.5	6
TG-47C-VG (12V)	回転数(r/min)	40.5	32.7	18	14.9	8
	トルク(mN-m)	107.8	137.2	245	245	490
	トルク(kg-cm)	1.1	1.4	2.5	2.5	5
取付面より見た 回転方向	+ 端子に + を 印加した時	CCW		CW		

VGギヤ単体仕様

減速比	段 数	許容トルク		質 量 (g)
		(mN-m)	(kg-cm)	
1/100	5	392	4	115
1/125	5	392	4	115
1/230	5	588	6	115
1/280	6	588	6	120
1/500	6	588	6	120

VM



+ 端子を丸印 (凹) にマーキングにより表示

ギヤドモータ (定格トルク / 回転数一覧表)

型 式	減速比	1	1	1	1	1
		100	125	230	280	500
TG-47A-VM (24V)	回転数(r/min)	42.2	34.1	18.7	15.5	8.3
	トルク(mN-m)	107.8	137.2	245	245	490
	トルク(kg-cm)	1.1	1.4	2.5	2.5	5
TG-47B-VM (24V)	回転数(r/min)	65.2	53.4	28.8	23.8	13.4
	トルク(mN-m)	166.6	196	392	392	588
	トルク(kg-cm)	1.7	2	4	4	6
TG-47C-VM (24V)	回転数(r/min)	88.2	71.5	38.5	31.3	18.4
	トルク(mN-m)	196	245	490	539	588
	トルク(kg-cm)	2	2.5	5	5.5	6
TG-47C-VM (12V)	回転数(r/min)	40.5	32.7	18	14.9	8
	トルク(mN-m)	107.8	137.2	245	245	490
	トルク(kg-cm)	1.1	1.4	2.5	2.5	5
取付面より見た 回転方向	+ 端子に + を 印加した時	CCW		CW		

VMギヤ単体仕様

減速比	段 数	許容トルク		質 量 (g)
		(mN-m)	(kg-cm)	
1/100	5	392	4	116
1/125	5	392	4	116
1/230	5	588	6	116
1/280	6	588	6	121
1/500	6	588	6	121